

# Design Toolkit

## Mètodes

### Diagrama de flux



## Fets

-  **Durada**  
Mitjana
-  **Dificultat**  
Baixa
-  **Expertesa**  
Mitjana
-  **Participants**  
Pocs

## Clasificació

Quantitatiu	✗
Qualitatiu	✓
Amb usuaris	✗
Expert	✓
Exploratori	✗
Síntesi	✓

## Què és?

Un diagrama de flux és un mètode que descriu una tasca concreta amb una seqüència lògica de passos ordenats. És un mètode que ens permet tenir una representació gràfica de la navegació d'una *app* o una web. Per exemple, en el diagrama de flux de completar un procés de compra, els passos serien: seleccionar els productes, afegir-los al cistell, seleccionar pagar, mode de pagament i realitzar el pagament.

Aquests tipus d'eines permeten al dissenyador sintetitzar i analitzar les diferents iteracions de l'usuari amb la nostra aplicació o servei. Ben treballada, és una molt bona eina per a comunicar les interaccions entre l'equip de treball d'un projecte, com ara entre els dissenyadors o desenvolupadors.

## Materials

És necessari tenir definides les funcionalitats del sistema.

## Altres denominacions

En anglès es coneix per *flow diagrams* o *flowcharts*.

## Quan?

Els diagrames de flux s'utilitzen normalment per a sintetitzar diferents propostes d'interacció de l'usuari amb el producte o servei. És perfecte per a utilitzar durant la conceptualització del projecte.

## Com?

El primer que hem de fer és definir la tasca que volem representar gràficament. Un cop tenim clara la tasca, hem de fer una descripció seqüencial dels passos que hem de seguir per a complir l'objectiu. Preferentment de forma escrita.

Imaginem que hem anat al supermercat i volem pagar amb la nostra targeta de crèdit *contactless*.

Generatiu



Avaluació

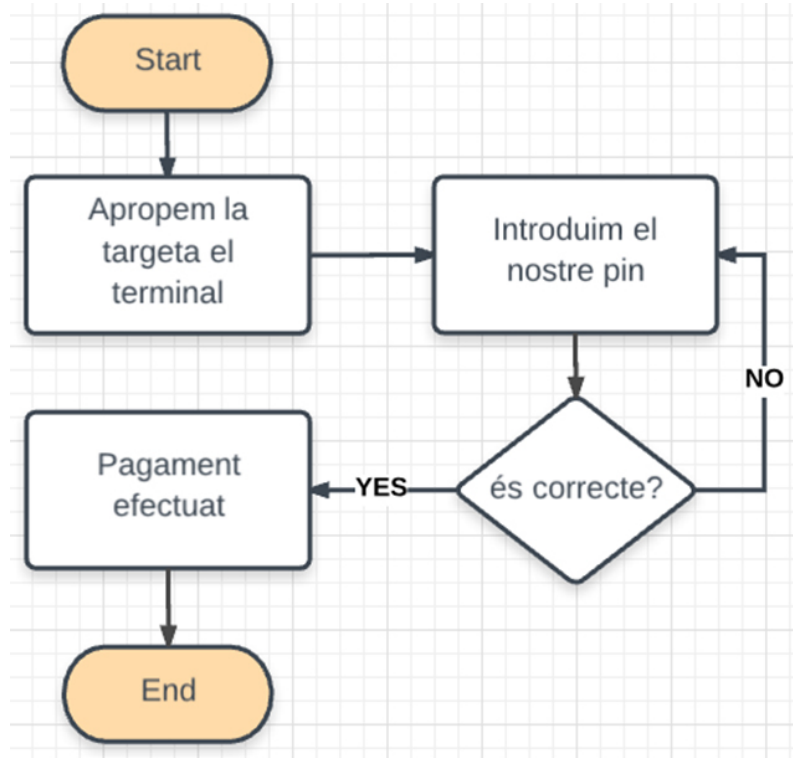


## Etapa



1. Apropem la targeta al terminal.
2. Un cop a la pantalla de PIN, introduïm el nostre pin.
3. Si el pin és correcte, el pagament s'efectua.
4. Si el pin no és correcte, el tornem a introduir.
5. Si posem 3 vegades el pin malament, el terminal no acceptarà la transacció.

Un cop tenim els passos descrits, podem fer la representació gràfica d'aquests:



Font: elaboració pròpia

Els diagrames de flux acostumen a tenir un punt d'inici i un punt per a marcar el fi, encara que es poden adaptar per a mostrar processos cíclics.

## Avantatges

- És una molt bona eina per a descomposar problemes grans en problemes petits.
- Permet comprendre el procés a seguir.
- Permet identificar possibles errors abans del desenvolupament final del producte o servei.

## Inconvenients

- Si es treballa entrant amb molt de detall en les accions, es poden generar diagrames de flux que poden arribar a ser de difícil comprensió.

---

## Referències

HANINGTON, B.; MARTIN, B. (2012). *Universal methods of design: 100 ways to research complex problems, develop innovative ideas, and design effective solutions*. Rockport Publishers.